

# Milestones on Our Journey

Celebrating Three Decades of Growth, Innovation & Global Impact

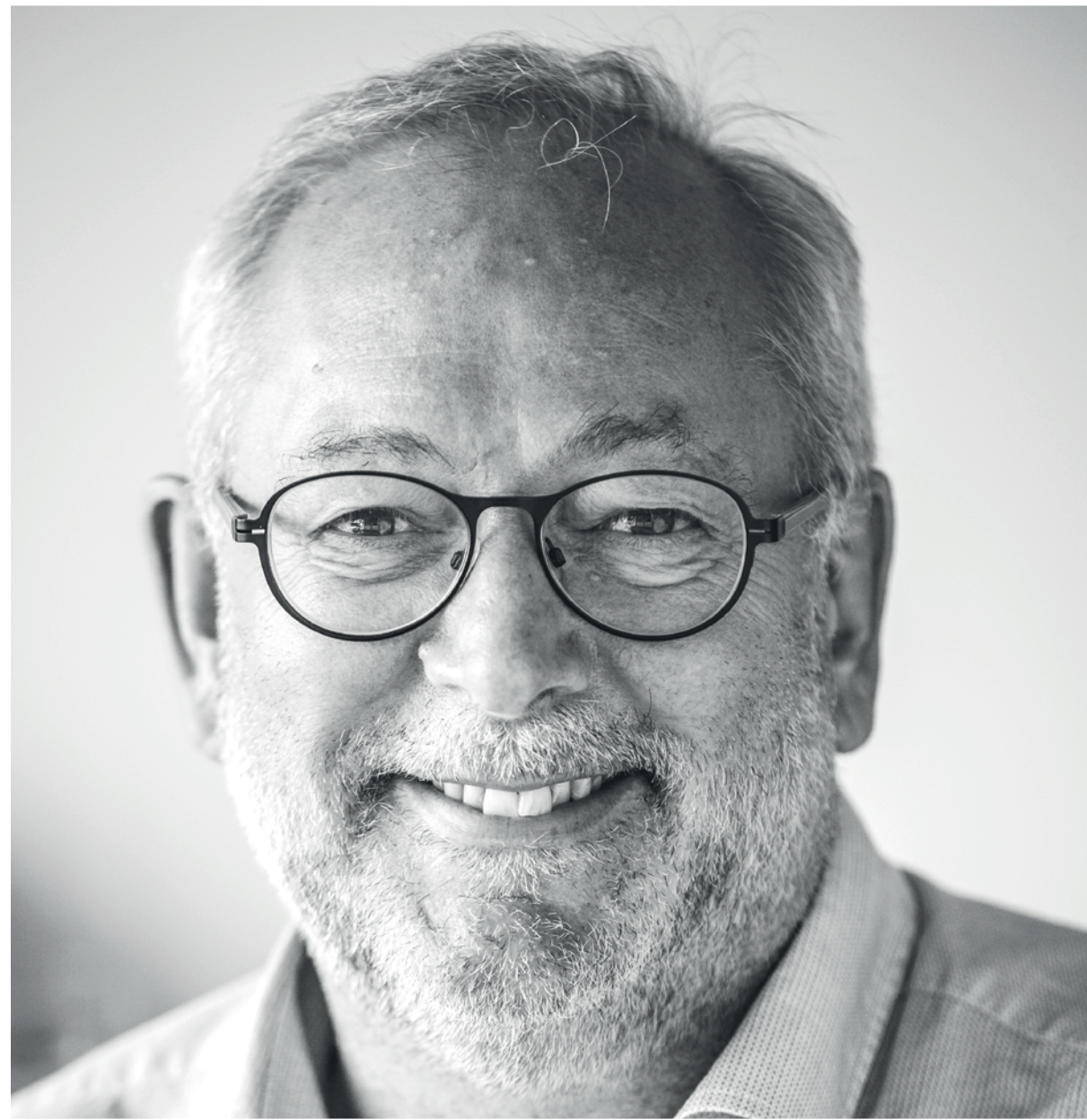


*We make you competitive by simplifying your supply chain.*



# Resolux 30 Year Anniversary Timeline

## 1995-2005: The Foundation Years



**1995** Resolux is founded in Denmark by Ole Teglgaard. Main production is reflectors for light fixtures. "More light for less money". We can reduce power consumption by 50% and keep the same light level.



**2001** Resolux moves to Ørbæk, and acquires first big order for wind turbines.

**2003** Launches its first complete interior kit for wind turbine towers and nacelles.

**2000** Enters the wind industry, becoming a supplier for wind turbine OEMs. UL certified lights for wind turbines are exported from Europe to USA.



**1999** Begins supplying lights and electrical solutions for the maritime sectors. Lights for pig farms, schools and offices are the major turnover.



### En lys ide

En lysreflektor spredt lyset og sparer på elregningen. Den nye ide i firmaet Resolux, er fremstillet af Ole Teglgaard. De anbringes direkte på et lysrør eller i et lysarmatur. De reflekterer og fokuserer lyset, så det kommer præcist derhen, hvor det skal. Ikke blot sparer de lyset, men sparer samtidig halvdelen af lysrøret. Det er Visions Kommune, der har bestilt 10.000 stykker af Ole Teglgaards, indbygger

sker ikke på økonomi af lysrøret. I vintermåneder kan lysrøret til alle former for belysning. Leds på kom- sker, skoler, institutioner, virksomheder, lagre, fabrikker, kan også sættes i lys i reflek- tere fra Hesselager.

En lysreflektor i reflek- torer fra Resolux vil gøre sig igen over et halvt år. De reflek- tere fra Resolux vil gøre sig igen over et halvt år. De reflek- tere fra Resolux vil gøre sig igen over et halvt år.

En lysreflektor i reflek- torer fra Resolux vil gøre sig igen over et halvt år. De reflek- tere fra Resolux vil gøre sig igen over et halvt år.

En lysreflektor i reflek- torer fra Resolux vil gøre sig igen over et halvt år. De reflek- tere fra Resolux vil gøre sig igen over et halvt år.

En lysreflektor i reflek- torer fra Resolux vil gøre sig igen over et halvt år. De reflek- tere fra Resolux vil gøre sig igen over et halvt år.

En lysreflektor i reflek- torer fra Resolux vil gøre sig igen over et halvt år. De reflek- tere fra Resolux vil gøre sig igen over et halvt år.

En lysreflektor i reflek- torer fra Resolux vil gøre sig igen over et halvt år. De reflek- tere fra Resolux vil gøre sig igen over et halvt år.

En lysreflektor i reflek- torer fra Resolux vil gøre sig igen over et halvt år. De reflek- tere fra Resolux vil gøre sig igen over et halvt år.

En lysreflektor i reflek- torer fra Resolux vil gøre sig igen over et halvt år. De reflek- tere fra Resolux vil gøre sig igen over et halvt år.

En lysreflektor i reflek- torer fra Resolux vil gøre sig igen over et halvt år. De reflek- tere fra Resolux vil gøre sig igen over et halvt år.

En lysreflektor i reflek- torer fra Resolux vil gøre sig igen over et halvt år. De reflek- tere fra Resolux vil gøre sig igen over et halvt år.

En lysreflektor i reflek- torer fra Resolux vil gøre sig igen over et halvt år. De reflek- tere fra Resolux vil gøre sig igen over et halvt år.

En lysreflektor i reflek- torer fra Resolux vil gøre sig igen over et halvt år. De reflek- tere fra Resolux vil gøre sig igen over et halvt år.

En lysreflektor i reflek- torer fra Resolux vil gøre sig igen over et halvt år. De reflek- tere fra Resolux vil gøre sig igen over et halvt år.

En lysreflektor i reflek- torer fra Resolux vil gøre sig igen over et halvt år. De reflek- tere fra Resolux vil gøre sig igen over et halvt år.

En lysreflektor i reflek- torer fra Resolux vil gøre sig igen over et halvt år. De reflek- tere fra Resolux vil gøre sig igen over et halvt år.

En lysreflektor i reflek- torer fra Resolux vil gøre sig igen over et halvt år. De reflek- tere fra Resolux vil gøre sig igen over et halvt år.

En lysreflektor i reflek- torer fra Resolux vil gøre sig igen over et halvt år. De reflek- tere fra Resolux vil gøre sig igen over et halvt år.

En lysreflektor i reflek- torer fra Resolux vil gøre sig igen over et halvt år. De reflek- tere fra Resolux vil gøre sig igen over et halvt år.

En lysreflektor i reflek- torer fra Resolux vil gøre sig igen over et halvt år. De reflek- tere fra Resolux vil gøre sig igen over et halvt år.

En lysreflektor i reflek- torer fra Resolux vil gøre sig igen over et halvt år. De reflek- tere fra Resolux vil gøre sig igen over et halvt år.

En lysreflektor i reflek- torer fra Resolux vil gøre sig igen over et halvt år. De reflek- tere fra Resolux vil gøre sig igen over et halvt år.

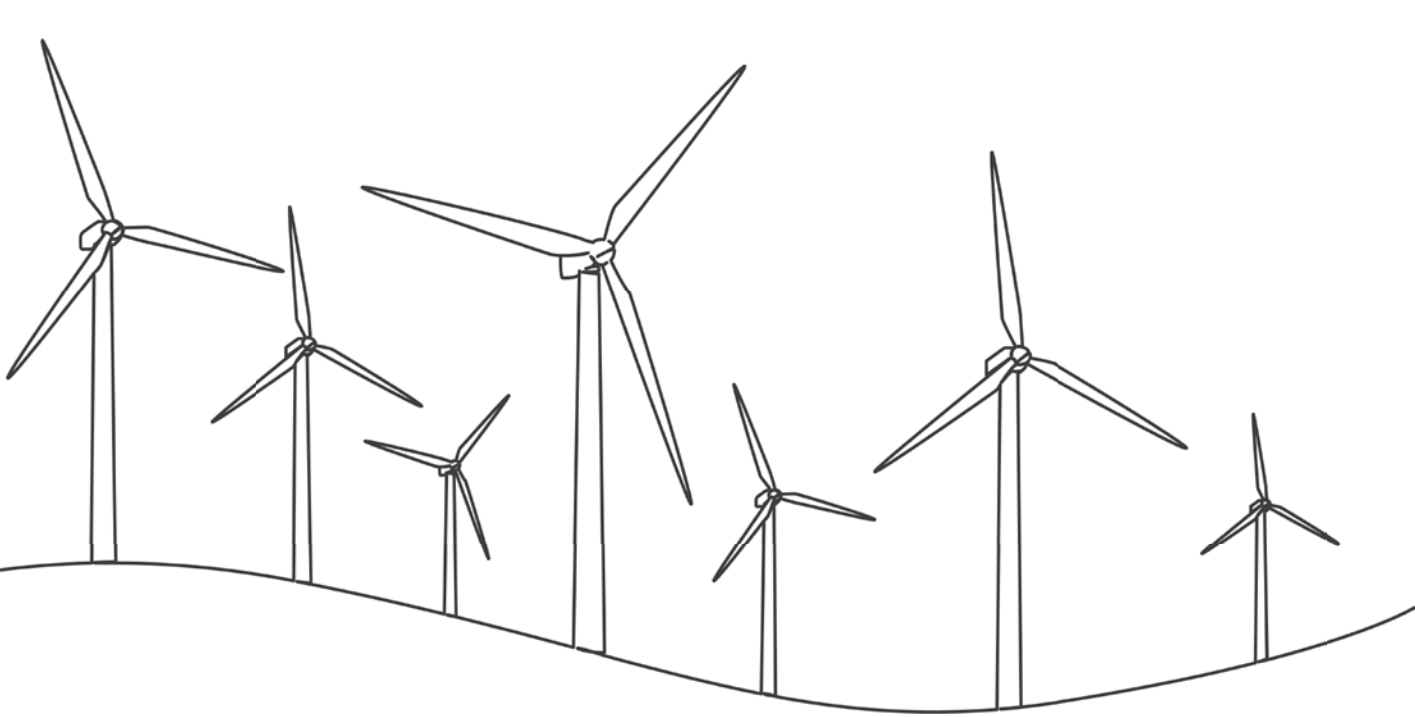
En lysreflektor i reflek- torer fra Resolux vil gøre sig igen over et halvt år. De reflek- tere fra Resolux vil gøre sig igen over et halvt år.

En lysreflektor i reflek- torer fra Resolux vil gøre sig igen over et halvt år. De reflek- tere fra Resolux vil gøre sig igen over et halvt år.

En lysreflektor i reflek- torer fra Resolux vil gøre sig igen over et halvt år. De reflek- tere fra Resolux vil gøre sig igen over et halvt år.

**RESOLUX**

LIGHTENS UP YOUR DAY



Celebrating Three Decades of Growth, Innovation & Global Impact




# Resolux 30 Year Anniversary Timeline

## 2006-2015: The Growth Era in Wind



**2006**  
Becomes preferred kitset supplier and expands production capabilities in Denmark.

**2007**  
Entry into the German and UK markets.

 **2008**  
Enters the North American market and starts collaborating with major global wind turbine manufacturers.

 **2009**  
Resolux China established. Investors in Resolux to support future growth. ISO 9001:2008 certification obtained, establishing its commitment to quality and customer satisfaction.



**2010**    
Resolux opens new production site to meet rising global demand. Resolux US established with Sales and Warehouse. Develops and delivers customized kits for international wind projects. Establishes partnership in South Korea.

 **2012**  
Launch of integrated service solutions for OEM customers. Establishes presence in Brazil, entering the South American market.

**2015**  
Becomes recognized as a global supplier of tower internals for the wind industry. Celebrates 20-year anniversary with presence in over 6 countries.

### Mølleleverandør i medvind

af Erik Sørensen

Virksomheden Resolux med Ole Teglgård i spidsen som ejer og adm. direktør, midten af billedet er i medvind på flere fronter. For det første har virksomheden netop fået tildelt Eksporthøjens Medlemspris, der gives til en virksomhed, som har vist innovation med hensyn til eksport og global afstemning. Igenom den skal have haft eksportstærkt vækst i eksporten. Og for det andet har virksomheden netop fået det bedste leveringskab i regionen.

Medlemsprisen til Resolux blev tildelt forleden, hvor den blev overrakt af Eksporthøjens direktør Ole Dahl (tv.) assisteret af Rikke Berg, leder af Eksporthøjens vindnærver, "Danish Wind Energy Group" (th.).

"Vi ser prisen som et stort skud i skulderen, og vi planlægger at bruge den i salgspræsenter", lyder Ole Teglgårds kommentar til fejrdagen.

Resolux Ørbæk leverer ydelsestimer til vindmølleindustrien. Hovedvæksten drages til succesen på eksportmarkedet, og i virksomheden i en del år, hvor de store globale kunder ønsker at indskærpe antallet af leverandører for at sikre produktprogrammet mest.

Med det resultat, at Resolux har forbedret sin eksport på to år, og den fulgt udviklingen, så antallet af ansatte i samme periode er steget med



Ole Teglgård, direktør og medejer af Resolux Ørbæk, har allerede pænt fyldt op i 10 års jubilæum for 2013. 1. marts udsender man med kontor i Brasilien. Foto: Bjarth Lars Høiby

### Resolux har vinden i ryggen

Det østfynske firma afspejler optimisme i vindmøllebranchen. Virksomheden bliver i dag udpeget til årets medlem i Dansk Exportforening.

På fem år har Resolux i den lille østfynske by Ørbæk fordoblet antallet af ansatte til 67 medarbejdere. Virksomheden bliver i dag udpeget til årets medlem i Dansk Exportforening.

For at faldende billette af en virksomhed med luft under vingene, medier direktør Ole Teglgård i eftermiddag. Dansk Exportforening medlemspris. En pris, der uddelles blandt 800 medlemmer.

Prisen er en anerkendelse af, at Resolux har fordoblet eksporten fra 2010 til 2012, at man begynder på udfordringerne i Kina og USA.

Resolux Aps.				
CVR: 22180663				
Direktion: Ole Johannes Teglgård				
Bestyrelse: Niels Holger Poulsen, Bjarth Teglgård, Schmedt, Michael T. Jørgensen, Lars Buhl, Sids Christensen				
Jærtnes, www.resolux.dk				
Betragteligt	2010	2011	2012	
Bruttoforrentelse	9,2	19,9	28,3	
Resultat før skat	4,6	9,8	6,1	
Resultat efter skat	-3,3	6,3	4,4	
Egenkapital	14,8	7,0	31,4	
Antal ansatte	43	56	67	



Resolux China



Resolux USA



Resolux Brazil



Celebrating Three Decades of Growth, Innovation & Global Impact



# Resolux 30 Year Anniversary Timeline

## 2016-2025: Global Impact & Leadership



**2016**  
 Opens department in South Africa.  
Invests in digitalization and ERP systems to streamline operations.  
Investors out.  
Ole Teglgaard owner of Resolux.

**2018**  
 Expands the US department with new location in Des Moines.  
Expands presence in Asia, strengthening supply chain partnerships and establishes Resolux India.  
 Establishes Resolux in Germany.  
Obtains ISO 9001:2105 & ISO 14001:2015.



**2019**  
 Establishes Resolux Turkey.  
Close department in South Africa.

**2020**  
 Establishes Back-office in Recife, Brazil.  
Launches new product lines with a focus on sustainability and circular economy with sustainability initiatives and commitment to greener supply chains.  
Digital transformation begins:  
ERP upgrade and smarter logistics systems.

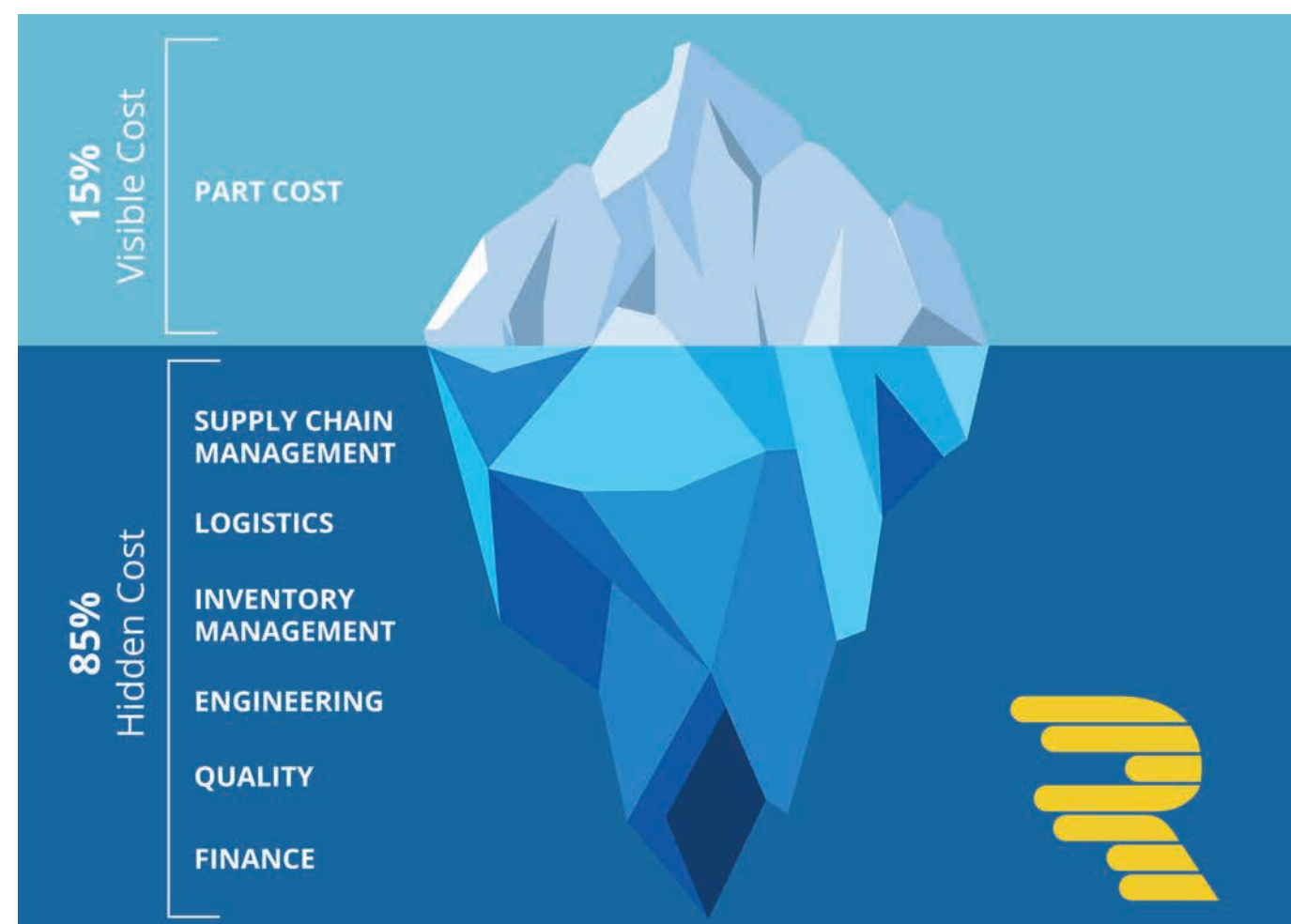


**2021**  
Resolux China & Brazil expand their factories.  
November 2021 Resolux announces partnership with Gexpro Services.  
 **Gexpro Services**  
Powerful Supply Chain Solutions

**2023** Generational transition:  
New CEO, Mads-Ole Astrupgaard.  
Founder Ole Teglgaard continues as the chairman of the board. Expands the factories at Resolux Turkey and Resolux India.  
Joins initiatives for wind industry standardization and next-generation component design.  
 

**2024**  
Expands the factory in US.  
Resolux HQ relocates to new facilities in Nyborg.

**2025**  
 Celebrates 30 years of innovation, global presence, and commitment to the green energy transition.  
– stronger, smarter, and more global than ever before!



Celebrating Three Decades of Growth, Innovation & Global Impact



# 30 Years in the Wind Industry

For three decades, Resolux Group has been a dedicated partner to the wind industry – evolving from a local supplier to a global player, known for innovation, quality, and customer-focused solutions.

This timeline highlights the key milestones of our journey and celebrates our contribution to the green transition through growth, collaboration, and global impact.





# Every day at Resolux Group, WE:

## Think Globally - Act Locally

By having a global presence and flexible business model, we build strong international partnerships. We respect local markets and cultures, and share knowledge as a global team. Globalization is in our heart: always operating with a customer-focus approach to simplify global business.



## Show Trust

Our passion and engagement make us trustworthy. We empower individuals to take responsibility and be accountable. Respect and honesty are essential. Professional communication is in our DNA, and we act with a sustainable mindset.



## Live Quality

We work to high standards and show quality in everything we do. We accept mistakes as opportunities to learn and are open to new initiatives. We team up to collaborate. We stay curious and see potential. We set our sights even higher every day.



## Say “Yes-We-Can”

We go above and beyond, focusing on opportunities and unlocking potential in every aspect. We do business through partnerships. Our dedicated employees add value with strong business insight. We embrace growth and innovation.

